

ATTENZIONE: Questo non è un documento IVECO.

Le informazioni contenute in questa guida sono solo a scopo didattico, nessuna garanzia viene offerta riguardo l'esattezza di queste informazioni.

In ogni caso, questo documento è rivolto a personale qualificato e specializzato.

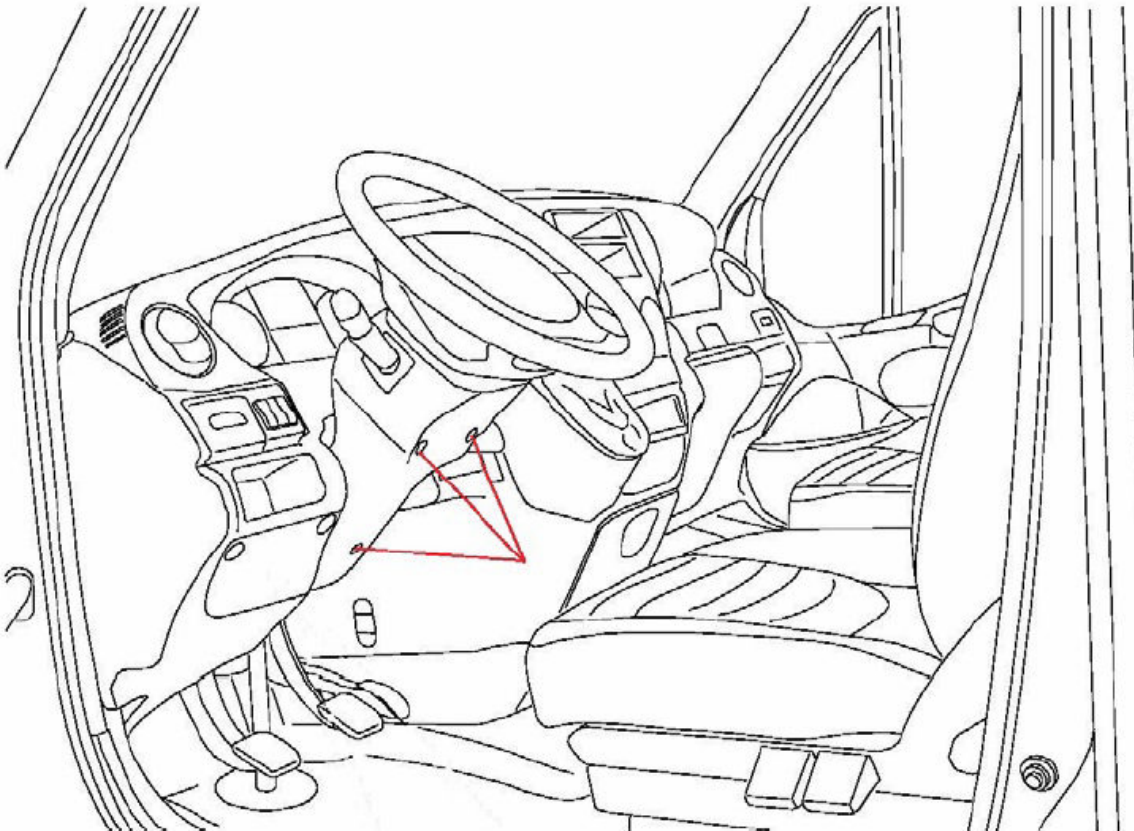
Il problema di accensione ai fari è un difetto comune sulla 3a e 4a generazione del Daily.

La causa è dentro il commutatore luci, i punti di saldatura dei contatti sono difettosi.

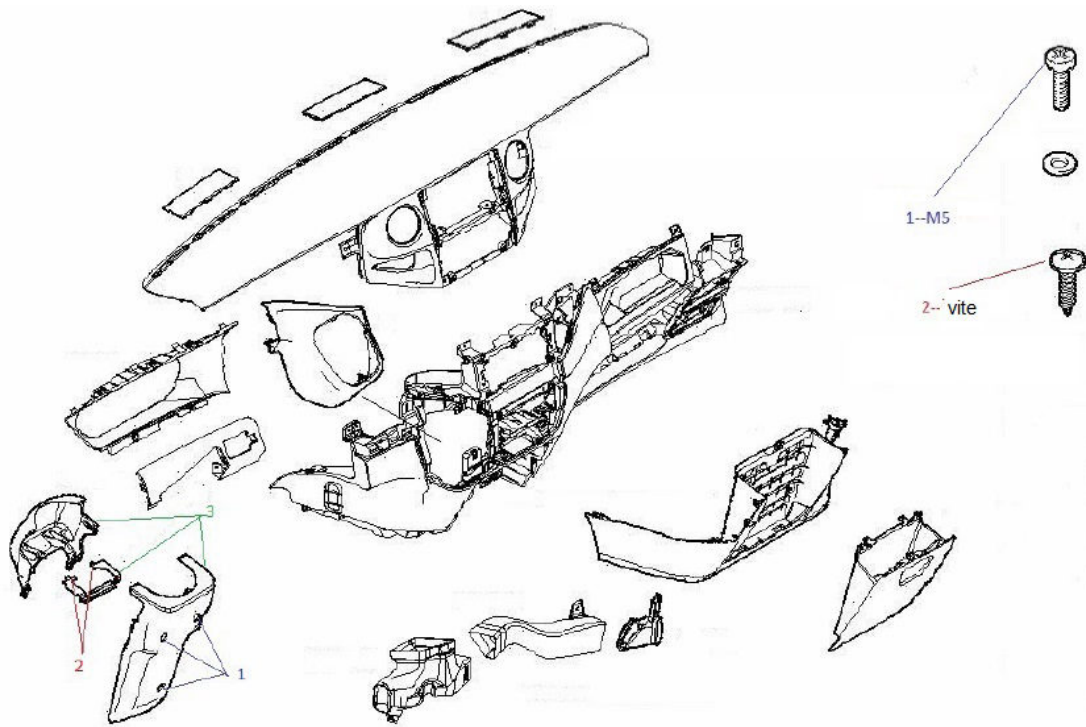
Per riparare il difetto è necessario togliere il commutatore, aprirlo e risaldare tutti i collegamenti.

Come?

Scollegare il morsetto negativo della batteria!



Rimuovere le tre viti segnate in rosso

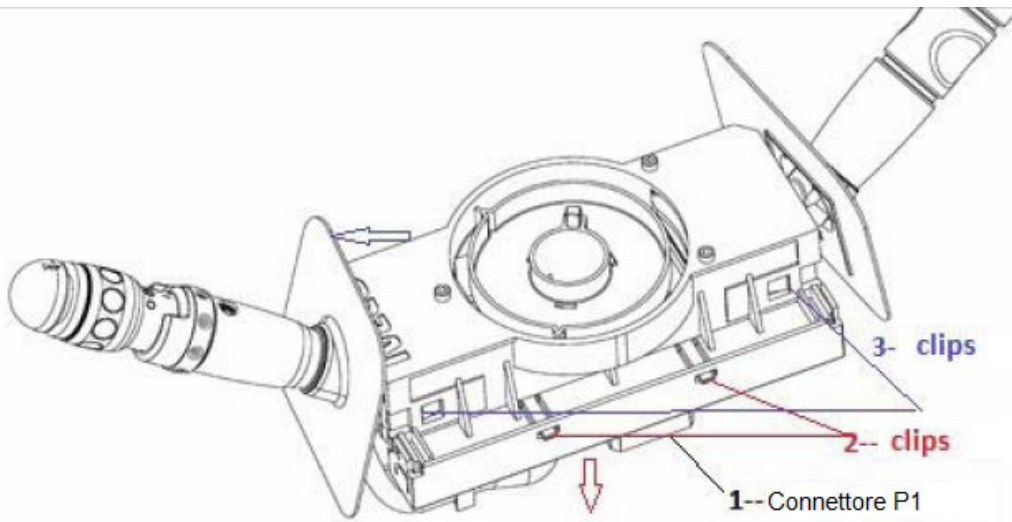


Rimuovere le tre viti dalla copertura del piantone sterzo (1)

Rimuovere la copertura del piantone (3)

Rimuovere le due viti dal supporto (2)

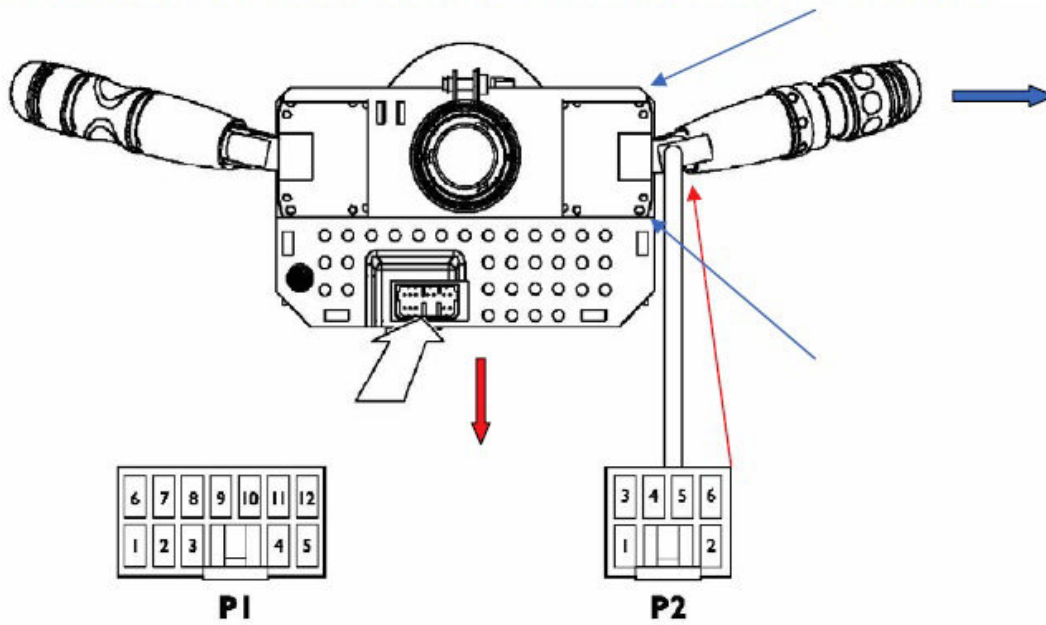
Rimuovere la copertura superiore (3)

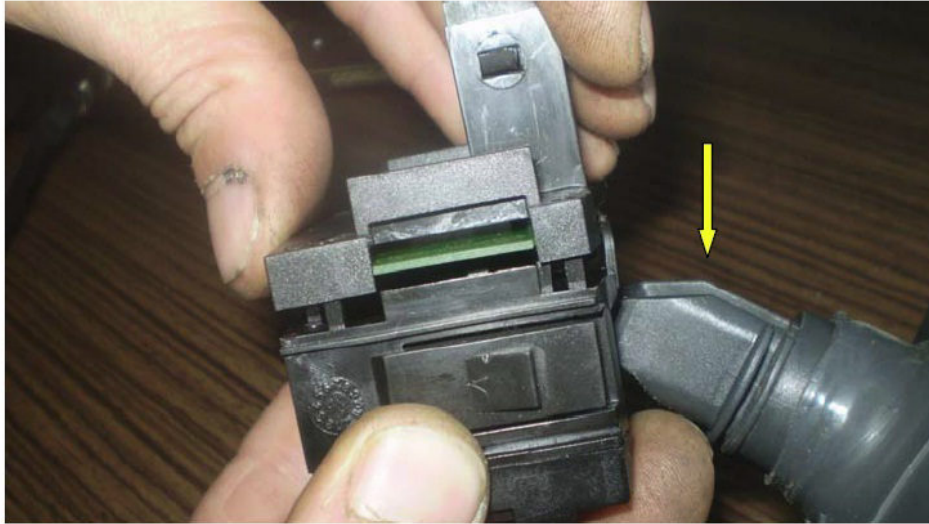


Staccare il connettore P1 (1)

Sbloccare le clip e sfilare l'unita' (2) → Freccia rossa

Scollegare il connettore P2 dal commutatore luci. Sbloccare le clip e sfilare il commutatore luci (3) > Freccia blu





Connettore P2 > freccia gialla

nella foto e' rappresentato lo switch tergi-lavavetro, ma e' analogo al deviosgancio luci

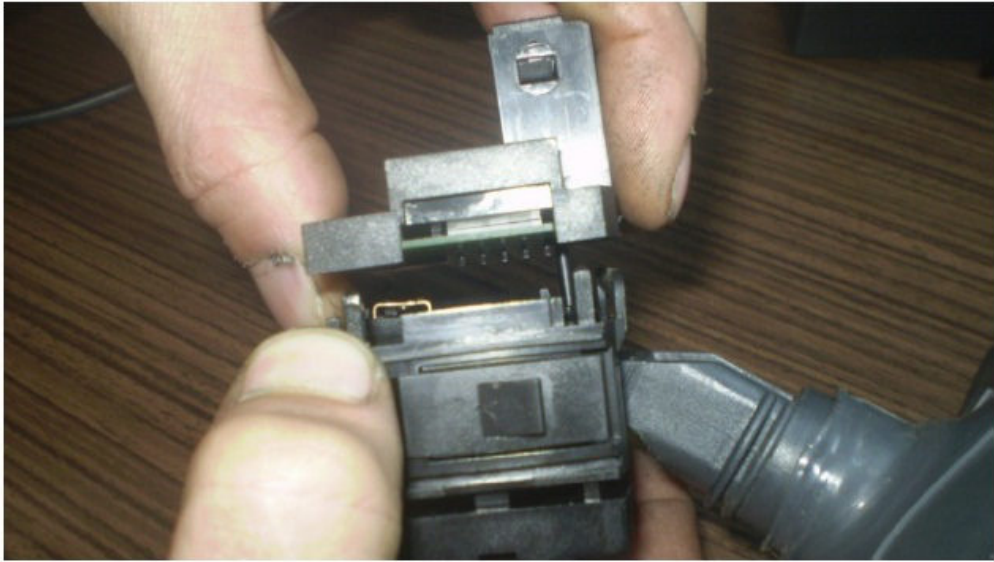




Rimuovere le 4 viti

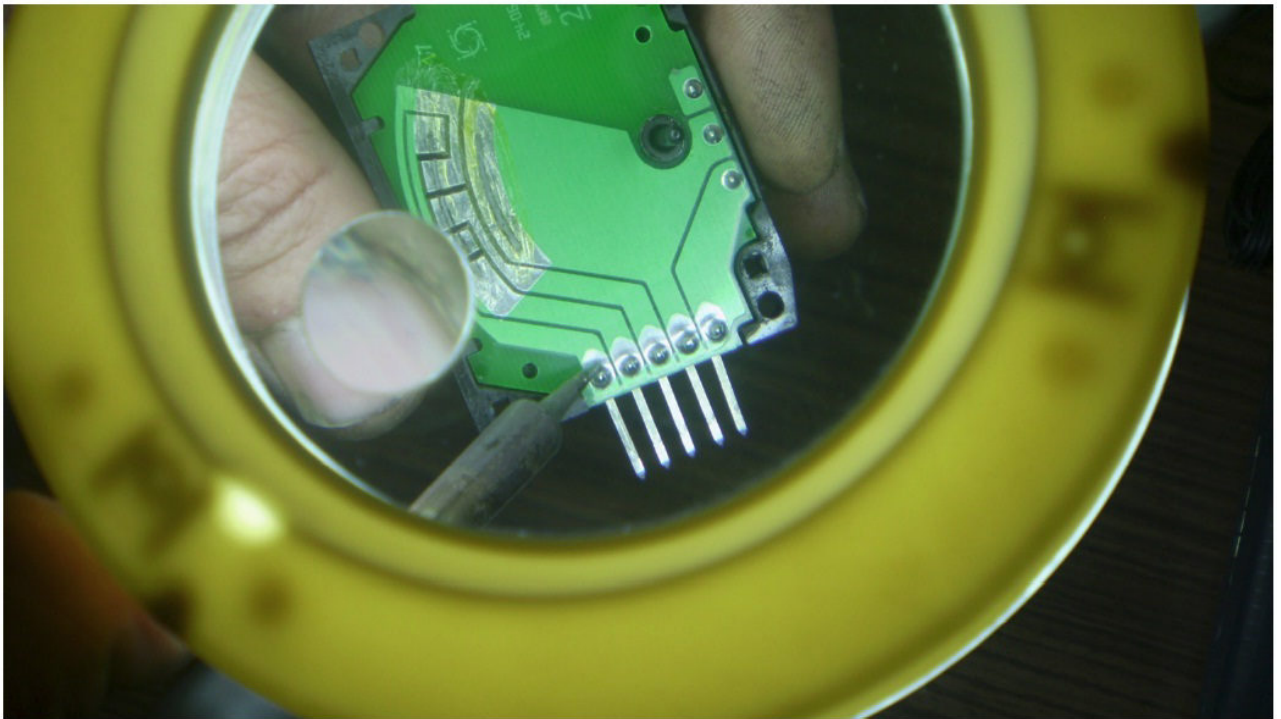
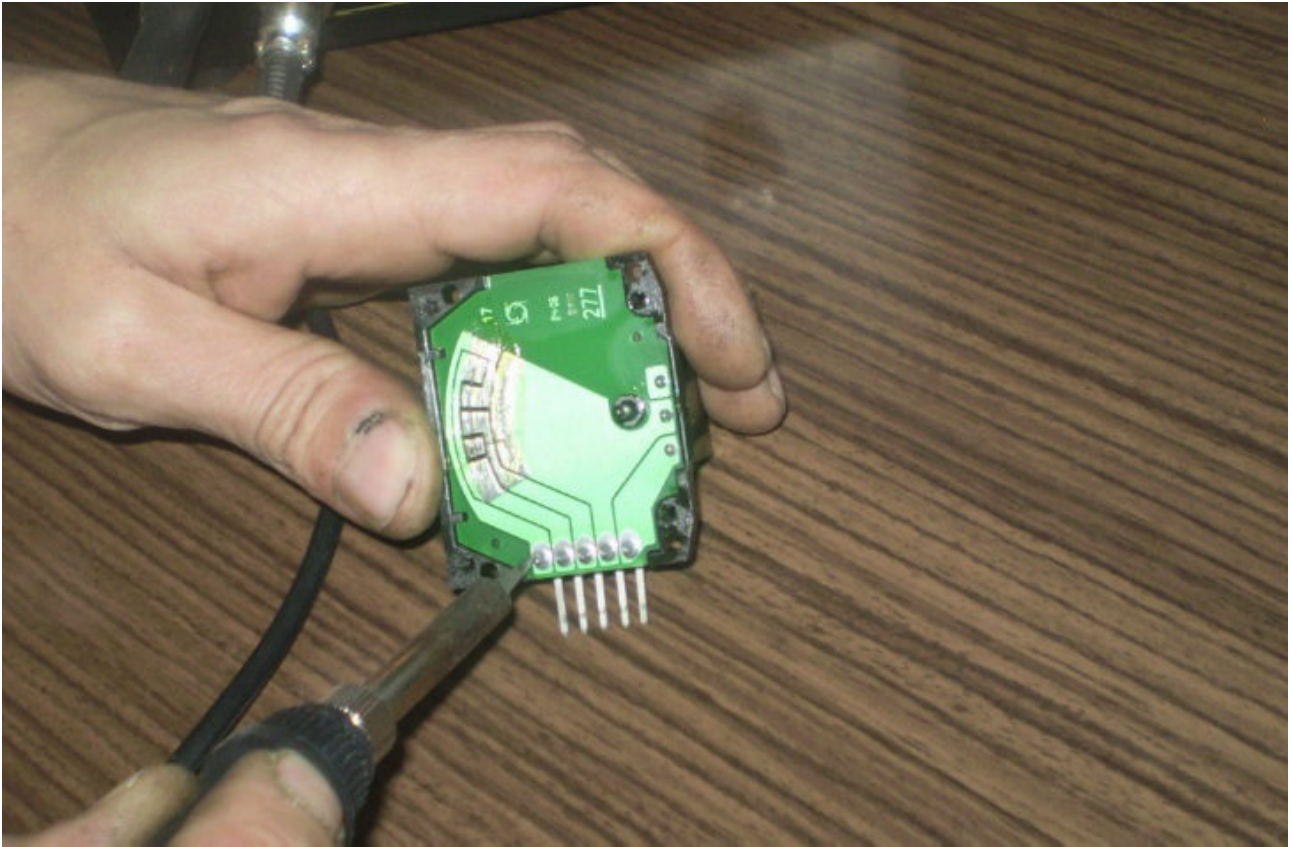


Sbloccare le clip

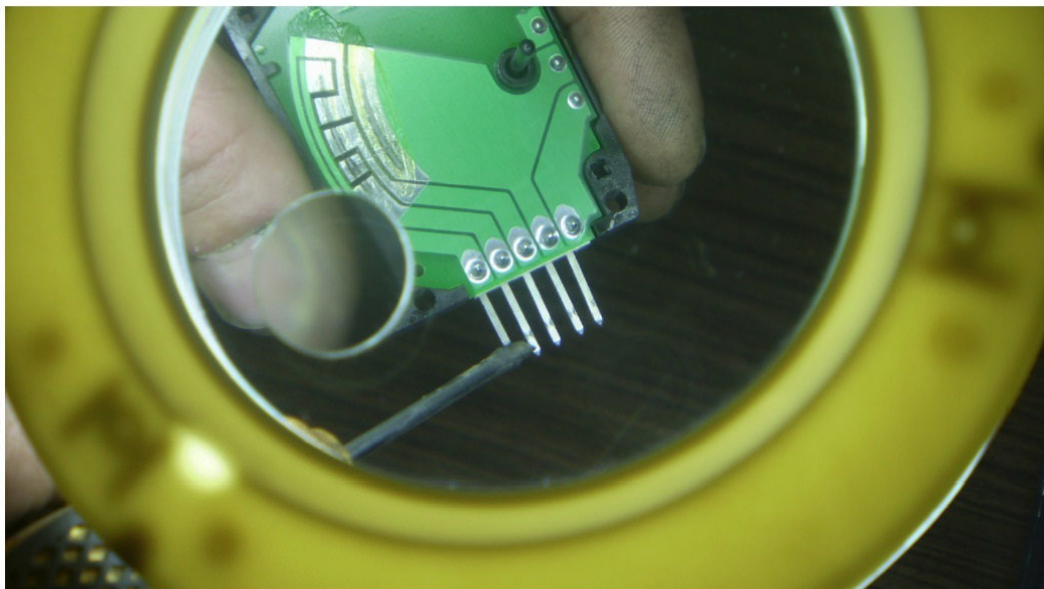


Tirare





Ri-saldare i contatti



Pulire i PIN dall'ossidazione

Riassemblare in ordine inverso



Fatto!